

Тип по ВСИ	Модель	Ёмкость ^A МИН		Ёмкость ^B Ач		Типы терминалов (См. внизу)	Размеры ^C мм			Вес кг
		@25 А	@75 А	5 ч разряд	20 ч разряд		Д	Ш	В ^D	
6V БАТАРЕИ ГЛУБОКОГО ЦИКЛА РАЗРЯДА - с T2 Technology™										
GC2	T-605	383	105	175	210	1,3,4,5	264	181	276	26
GC2	T-105	447	115	185	225	1,3,4,5,9	264	181	276	28
GC2	T-105 Plus	447	115	185	225	1,2,4	264	181	272	28
GC2	T-125	488	132	195	240	1,3,4,5,9	264	181	276	30
GC2	T-125 Plus	488	132	195	240	1,2,4	264	181	272	30
GC2H	T-145	530	145	215	260	1,3,4,5	264	181	295	33
GC2H	T-145 Plus	530	145	215	260	1,2,4	264	181	292	33
901	J250G	475	130	195	235	5	292	178	302	30
901	J250P	540	135	215	250	6	297	178	292	33
902	J305E-AC	645	160	250	305	5	311	178	365	38
902	J305G-AC	678	175	258	315	5	311	178	365	40
902	J305P-AC*	711	195	271	330	6	295	178	365	44
902	J305H-AC*	781	215	295	360	6	295	178	365	45
903	L16E-AC	766	185	303	370	5	311	178	432	46
903	L16G-AC	789	200	320	390	5	311	178	432	49
903	L16P-AC*	850	220	344	420	6	295	178	424	52
903	L16H-AC*	935	245	357	435	6	295	178	424	57
6 V AGM-БАТАРЕИ ДВОЙНОГО НАЗНАЧЕНИЯ										
GC2	6V-AGM	385	-	154	200	6	260	181	274	29
12 V AGM-БАТАРЕИ ДВОЙНОГО НАЗНАЧЕНИЯ										
27	27-AGM	175	-	76	100	6	306	168	239	30
6 V БАТАРЕИ ГЛУБОКОГО ЦИКЛА РАЗРЯДА. ТЕХНОЛОГИЯ GEL										
GC2	6V-GEL	394	-	154	189	5	260	181	276	31
12 V БАТАРЕИ ГЛУБОКОГО ЦИКЛА РАЗРЯДА. ТЕХНОЛОГИЯ GEL										
27	27-GEL	179	-	76	91	5	324	171	234	29
31	31-GEL	200	-	85	102	5	329	171	245	31

A. Время в минутах при разряде постоянным током при 80°F (27°C) и до напряжения 1.75 В/эл. Указано максимальное значение.

B. Ёмкость в Ач при разряде постоянным током при 80°F (27°C) за 20 часов и 86°F (30°C) за 5 часов до 1.75 В/эл. Указано максимальное значение.

C. Габариты основаны на максимальных значениях. Габариты могут отличаться в зависимости от типа ручки или борна. Батареи следует устанавливать с мин. отступами. 12.7мм.

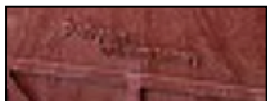
D. Размеры от дна батареи до ее самой высокой точки. Значения высоты могут отличаться в зависимости от типа борна.

ТИПЫ ТЕРМИНАЛОВ



* Корпус из Полиона Polyon™

Низкопрофильный Терминал Высокопрофильный Терминал Барашковый Терминал Автомобильный Терминал Универсальный Терминал Автомобильно-болтовой Терминал



Trojan
BATTERY COMPANY