

CP6120 6В 12Ач

Vision CP 6120 - герметизированные свинцово-кислотные необслуживаемые аккумуляторные батареи, электролит которых абсорбирован в стекловолокнистый наполнитель (технология AGM). Аккумуляторы не требуют обслуживания и долива воды в течение всего срока службы. Каждый элемент аккумулятора снабжен предохранительным клапаном. Корпус изготовлен из газонепроницаемой пластмассы ABS. Допускается эксплуатация аккумулятора в любом положении без утечки электролита. Производство завода VISION GROUP, КНР.



Область применения

- системы бесперебойного электропитания
- телекоммуникации
- аварийное освещение
- охранно-пожарные системы
- медицинское оборудование
- измерительные приборы
- кассовые аппараты
- электрофицированные модели и игрушки

Конструкция

Положительная пластина - диоксид свинца;
Отрицательная пластина - сплав свинца;
Корпус и крышка - ударопрочный АБС (акрилонитрил-бутадиен-стирол);

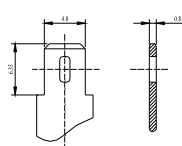
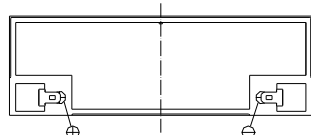
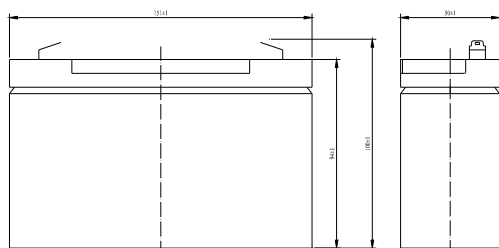
Клапан - с защитой против обратного загорания;

Сепаратор - микропористый сепаратор;

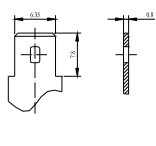
Электролит - серная кислота.

Основные параметры

- Технология абсорбированного стекловолокна (AGM) с низким газовыделением, благодаря высокой степени рекомбинации газов (99%).
- Компоненты, соответствуют невосгораемости по UL;
- Монтаж и эксплуатация в любом положении;
- Длительный срок службы - 5 лет;



terminal F1



terminal F2(optional)

Техническая спецификация

Модель	CP6120			
Напряжение	6В			
Количество элементов	3			
Емкость при 25°C	20 ч (0.6А, 5.25В)	10 ч (1.15А, 5.25В)	5 ч (2.02А, 5.25В)	1 ч (7.8А, 4.8В)
	12 Ач	11.5 Ач	10.1 Ач	7.8 Ач
Габариты	Длина	Ширина	Высота	Общая высота
	151	50	94	100
Вес, кг	1.85			
Внутреннее сопротивление	10mOhms			
Саморазряд	3% емкости в месяц при 20°C			
Диапазон рабочих температур	Разряд	Заряд	Хранение	
	-20~60°C	-10~60°C	-20~60°C	
Максимальный разрядный ток (25°C)	180А (5с)			
Ток короткого замыкания	600А			

Разрядные характеристики (25°C)

Разряд постоянным током

End Point Volts/Cell	5min	10min	15min	30min	1h	3h	5h	10h	20h
1.60V	50.0	34.0	25.0	13.5	7.80	3.31	2.19	1.20	0.64
1.65V	47.4	32.4	23.9	13.0	7.52	3.21	2.14	1.20	0.64
1.70V	44.7	30.7	22.8	12.4	7.22	3.10	2.08	1.18	0.62
1.75V	41.9	29.0	21.6	11.8	6.90	2.98	2.02	1.15	0.60
1.80V	39.1	27.2	20.4	11.2	6.57	2.85	1.95	1.12	0.58

Разряд постоянной мощностью

End Point Volts/Cell	5min	10min	15min	30min	45min	1h	2h	3h	5h
1.60V	88.0	59.2	47.7	26.8	21	15.6	9.78	6.60	4.37
1.65V	82.5	55.7	45.1	25.9	20	15.1	9.49	6.42	4.26
1.70V	77.1	52.3	42.5	24.5	19	14.4	9.17	6.22	4.10
1.75V	71.7	48.8	39.8	23.1	18	13.8	8.81	6.00	3.96
1.80V	66.4	45.4	37.2	21.9	17	13.4	8.43	5.76	3.82

Гарантия - 12 месяцев со дня ввода в эксплуатацию при условии соблюдения правил хранения, монтажа и эксплуатации.

