

CP1270 12B 7Ач

Vision CP 1270 - герметизированные свинцово-кислотные необслуживаемые аккумуляторные батареи, электролит которых абсорбирован в стекловолоконистый наполнитель (технология AGM). Аккумуляторы не требуют обслуживания и долива воды в течение всего срока службы. Каждый элемент аккумулятора снабжен предохранительным клапаном. Корпус изготовлен из газонепроницаемой пластмассы ABS. Допускается эксплуатация аккумулятора в любом положении без утечки электролита. Производство завода VISION GROUP, КНР.



Область применения

- системы бесперебойного электропитания
- телекоммуникации
- аварийное освещение
- охранно-пожарные системы
- медицинское оборудование
- измерительные приборы
- кассовые аппараты
- солнечные установки
- электрофицированные модели и игрушки

Конструкция

Положительная пластина - диоксид свинца;

Отрицательная пластина - сплав свинца;

Корпус и крышка - ударопрочный АБС (акрилонитрил-бутадиен-стирол);

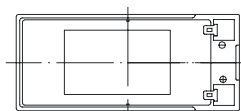
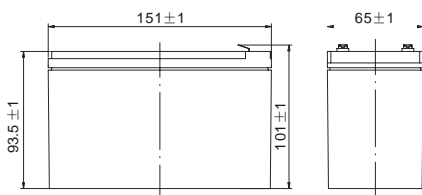
Клапан - с защитой против обратного зажигания;

Сепаратор - микропористый сепаратор;

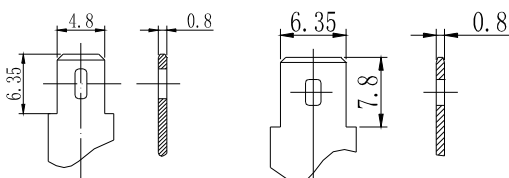
Электролит - серная кислота.

Основные параметры

- Технология абсорбированного стекловолокна (AGM) с низким газовыделением, благодаря высокой степени рекомбинации газов (99%).
- Компоненты, соответствуют невосгораемости по UL;
- Монтаж и эксплуатация в любом положении;
- Длительный срок службы 3-5 лет;
- Не требуют обслуживания;
- Низкая степень саморазряда;



Типы клемм:



terminal
F1 (0.187)

terminal (optional)
F2 (0.250)

Техническая спецификация

Модель	CP1270			
Напряжение	12В			
Количество элементов	6			
Емкость при 25°C	20 ч (0.35А, 10.5В)	10 ч (0.65А, 10.5В)	5 ч (1.06А, 10.5В)	1 ч (4.15А, 9.6В)
	7.0 Ач	6.8 Ач	5.65 Ач	4.56 Ач
Габариты	Длина	Ширина	Высота	Общая высота
	151±1mm	65±1mm	93.5±1mm	101±1mm
Вес, кг	2.32			
Внутреннее сопротивление	28mOhms			
Саморазряд	3% емкости в месяц при 20°C			
Диапазон рабочих температур	Разряд	Заряд	Хранение	
	-20~60°C	-10~60°C	-20~60°C	
Максимальный разрядный ток (25°C)	105А (5с)			
Ток короткого замыкания	350А			

Разрядные характеристики (25°C)

Разряд постоянным током

Конечное напряжение В/элемент	5 мин	10 мин	15 мин	30 мин	1 ч	3 ч	5 ч	10 ч	20 ч
1.60В	28.3	18.1	13.9	8.18	4.15	1.80	1.12	0.68	0.36
1.65В	26.8	17.3	13.4	7.86	4.05	1.75	1.10	0.67	0.36
1.70В	25.3	16.4	12.9	7.51	3.93	1.69	1.08	0.66	0.35
1.75В	23.8	15.5	12.3	7.15	3.79	1.63	1.06	0.65	0.35
1.80В	22.2	14.6	11.7	6.75	3.64	1.56	1.04	0.64	0.34

Разряд постоянной мощностью

Конечное напряжение В/элемент	5 мин	10 мин	15 мин	30 мин	45 мин	1 ч	2 ч	3 ч	5 ч
1.60V	51.0	34.5	25.8	14.9	11.20	8.70	4.98	3.50	2.26
1.65V	48.6	32.8	25.0	14.4	10.80	8.37	4.87	3.41	2.23
1.70V	46.1	31.1	24.1	13.8	10.40	8.03	4.74	3.32	2.19
1.75V	43.5	29.4	23.1	13.2	9.98	7.78	4.59	3.22	2.14
1.80V	40.8	27.6	22.0	12.6	9.55	7.43	4.44	3.11	2.08

Гарантия - 12 месяцев со дня ввода в эксплуатацию при условии соблюдения правил хранения, монтажа и эксплуатации.

