

# 6FM120E-X 12В 120Ач



MAINTENANCE-FREE  
RECHARGEABLE  
SEALED LEAD ACID BATTERY

Vision 6FM120E-X - герметизированные свинцово-кислотные необслуживаемые аккумуляторные батареи, электролит которых абсорбирован в стекловолоконный наполнитель (технология AGM). Аккумуляторы не требуют обслуживания и долива воды в течение всего срока службы. Каждый элемент аккумулятора снабжен предохранительным клапаном. Корпус изготовлен из газонепроницаемой пластмассы ABS. Допускается эксплуатация аккумулятора в любом положении без утечки электролита. Производство завода VISION GROUP, КНР.



## Конструкция батареи

Компонент	Положительный электрод	Отрицательный электрод	Корпус	Крышка	Выпускной клапан	Борны	Сепаратор	Электролит
Материал	Диоксид свинца	Свинец	ABS	ABS	Резина	Медь	Фиброглас	Раствор серной кислоты

## Конструктивные особенности

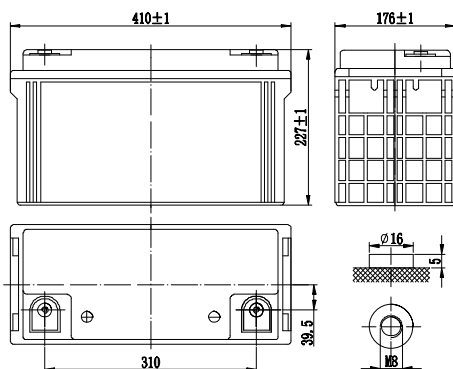
- AGM технология (Электролит абсорбированный в стекловолокне) обеспечивает эффективную (до 99%) рекомбинацию газов и устраняет необходимость обслуживания и долива воды.
- Соответствует стандартам по авиа транспортировке (нормы IATA/ICAO Специальное условие А67).
- Соответствует стандартам UL.
- Монтаж в любом положении.
- Для обеспечения наилучших показателей плотности энергии расчёт решетчатых пластин из сплава свинец-олово-кальций проводился с применением вычислительной техники.
- Длительный срок службы, буферный или циклический режим эксплуатации.
- Необслуживаемый.
- Низкий саморазряд.

## Технические характеристики

Номинальное напряжение	12В
Количество элементов	6
Срок службы	10 лет
Номинальная емкость 25°C	
10 часовой разряд (12.0А, 10.8В)	120Ah
5 часовой разряд (20.0А, 10.5В)	100Ah
1 часовой разряд (71.6А, 9.6В)	71.6 Ah
Внутреннее сопротивление	
Полностью заряженная батарея 25°C	4.3 mOhms
Саморазряд	
3% ёмкости при температуре 20°C(среднее значение)	
Диапазон рабочих температур	
Разряд	-20~60°C
Заряд	-10~60°C
Хранение	-20~60°C
Макс. Ток разряда при 25°C	950 (5с)А
Ток короткого замыкания	2250А
Режимы заряда: Пост. Напряжение и 25°C	
Циклическая эксплуатация	14.4-14.7В
Максимальный зарядный ток	36А
Температурная компенсация	-30mV/°C
Режим содержания	13.6-13.8В
Температурная компенсация	-20mV/°C

## Размеры и вес

Длина (мм)	410
Ширина (мм)	176
Высота (мм)	227
Общая высота (мм)	227
Вес (кг)	38.0



## Разрядные характеристики.

### Постоянный ток (Ампер при 25°C)

Конечное напряжение В/элемент	10 мин	15 мин	30 мин	1 ч	3 ч	5 ч	7 ч	10 ч	24 ч
1.60В	250	196	120	71.6	32.0	21.0	16.2	12.5	5.54
1.65В	245	195	116	71.1	31.5	21.0	16.0	12.3	5.47
1.70В	223	187	112	69.7	31.0	20.7	15.8	12.2	5.39
1.75В	210	179	108	67.5	30.5	20.0	15.4	12.1	5.31
1.80В	197	167	106	65.4	28.1	19.3	15.0	12.0	5.24

## Разрядные характеристики.

### Постоянная мощность (Ватт на элемент при 25°C)

Конечное напряжение В/элемент	10 мин	15 мин	30 мин	1 ч	3 ч	5 ч	7 ч	10 ч	24 ч
1.60V	449	370	237	141	59.2	39.5	30.3	23.3	11.0
1.65V	426	358	220	137	56.6	38.9	29.9	23.2	10.8
1.70V	404	346	213	131	55.0	38.3	29.6	23.0	10.6
1.75V	383	334	206	128	54.1	37.4	29.1	22.8	10.4
1.80V	358	310	199	124	53.0	37.0	28.6	22.3	10.2

